

PROGRAMME DE LA SORTIE RENCONTRE NATIONALE 2CV à BRAZEY EN PLAINE DU 06 AU 13 MAI 2024

4eme Journée - Jeudi 09 Mai

Départ 09h00 du camping direction Dole

Distance 19Kms - 33 mn

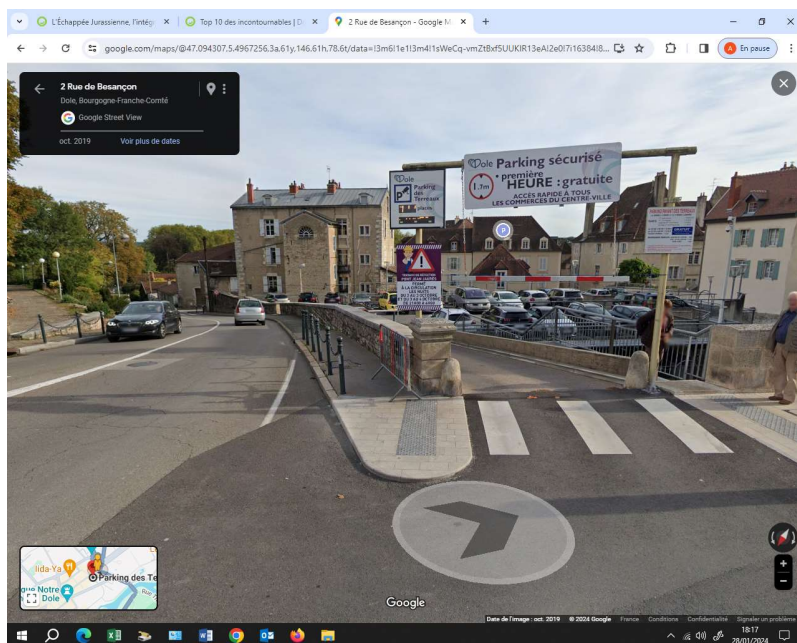
Je vous propose pour cette journée deux sites à visiter : Dole et la saline royale.

A la croisée des chemins, Dole vous invite à découvrir ses trésors. Joyaux de l'architecture tels que la Ville d'art et d'histoire de Dole ou la saline royale d'Arc et Senans, vous raviront le temps d'une journée de découverte culturelle et de détente. Laissez-vous tenter !

Visite libre à la découverte de la capitale de l'ancienne Comté, protégée par l'un des plus grands secteurs sauvegardés de France. Au cours d'une balade (2h), vous découvrirez les lieux les plus représentatifs du patrimoine doleis : le canal des Tanneurs, l'hôtel-Dieu, la Collégiale Notre-Dame

Matin 09h40. Arrivée à Dole

Stationnement : Parking des terreaux, 3 Rue de Besançon. Gps 47.0945, 5.49643. Payant sécurisé

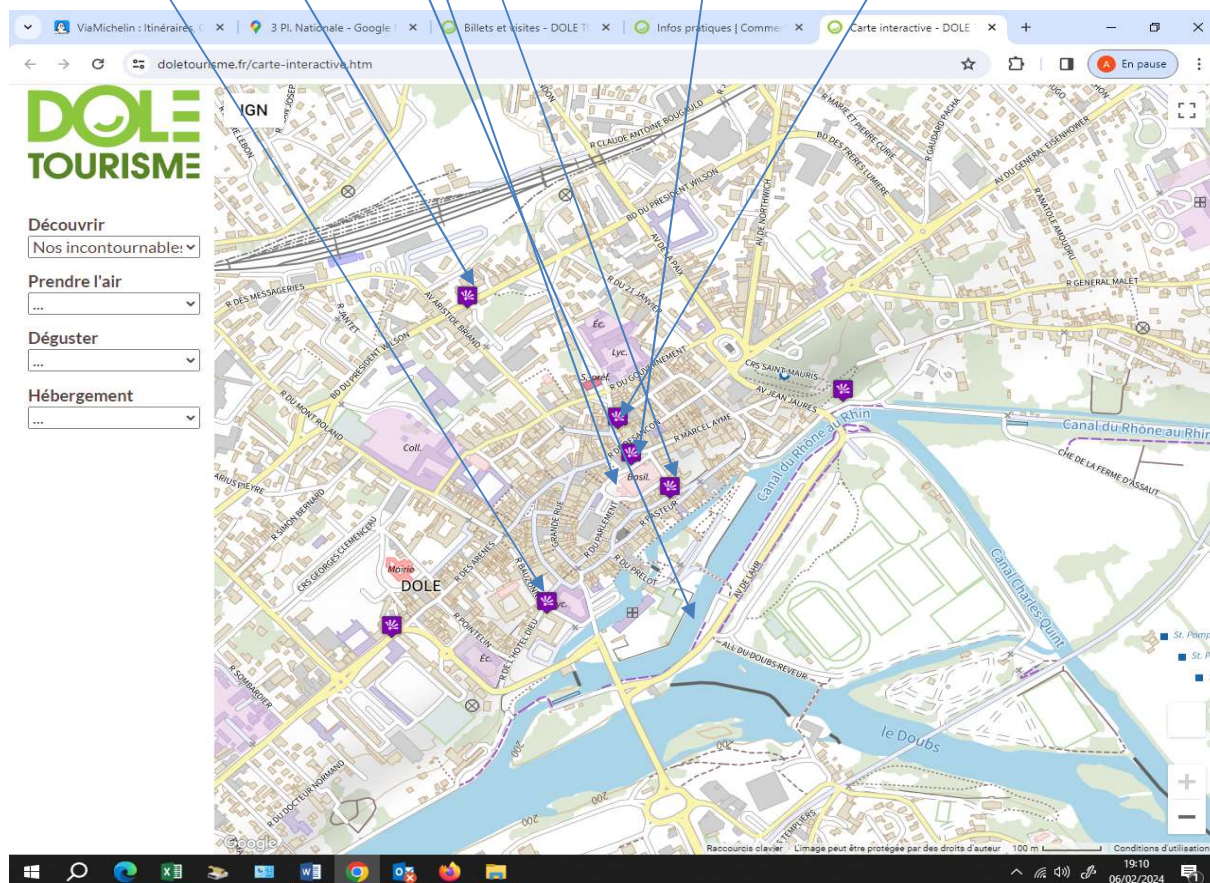


- Parking de Lahr 75 Av. de Lahr Gps : 47.09174, 5.49771

Pour info. Office de tourisme – 6, place Grévy 39100 Dole

Circuit

1 – Hotel-Dieu - 2 –Musée Louis Pasteur- 3 Collégiale Notre-Dame - 4 - la Fresque murale - 5 - Circuit du chat perché – 6 - parkings



1 - HÔTEL-DIEU

2 Rue Bauzonnet 39100 DOLE Tél. : 03 84 72 11 22

Un édifice construit au cours du XVIIème siècle :

L'hôtel-Dieu est un bâtiment imposant, caractéristique du style Renaissance pratiqué à Dole aux XVIe et XVIIe siècles. Sa construction, commencée en 1613, fut longuement interrompue par les sièges et guerres que la ville subit à trois reprises entre 1636 et 1674. Mais l'essentiel des bâtiments fut réalisé en 1636. L'hôtel-Dieu fut, au XVIIe siècle, le chantier le plus important mené par le conseil de ville quant à son impact sur le paysage urbain.

L'architecture du bâtiment :

La façade sur le canal, très régulière, donne une impression de sévérité rigoureuse et de sobriété. Dans cette composition, ce sont les lignes horizontales qui dominent avec notamment l'énorme balcon qui barre l'ensemble de la façade. Ce balcon réserve des surprises à celui qui s'approche de

l'édifice. En y regardant de plus près, il s'apercevra de l'étonnant foisonnement du décor sculpté qui envahit les consoles soutenant le balcon : Masques, fruits, fleurs, feuillages, motifs géométriques, mufles de lions, monstres ... composent un ensemble très varié. À l'une des extrémités du balcon a été construite en 1686 une magnifique tourelle en encorbellement.

Un hôpital puis une médiathèque :

L'hôtel-Dieu avait pour vocation d'accueillir les malades, surtout les pauvres qui ne pouvaient se faire soigner chez eux. En 1663, quelques sœurs hospitalières de Sainte-Marthe viennent de Beaune pour s'occuper des malades et fonder la première communauté de sœurs à l'hôtel-Dieu. Cet hôpital a fonctionné pendant plusieurs siècles, jusqu'en 1973, date à laquelle il se transforme en centre de gériatrie tandis que le Centre Hospitalier Louis-Pasteur ouvre ses portes. Depuis 2000, le bâtiment est devenu la Médiathèque.



2 - MUSÉE LOUIS PASTEUR

43 rue Louis Pasteur 39100 DOLE

Tél. : 03 84 72 20 61

Le musée a fêté ses 100 ans en 2023. Louis Pasteur, célèbre savant, né en 1822.

Le premier musée dédié à Pasteur en France n'a cessé d'évoluer depuis sa création en 1923. La visite permet de découvrir la tannerie artisanale de son père, ses objets familiers et également ses travaux scientifiques.

Aujourd'hui, le musée, installé dans la maison natale de Louis Pasteur, permet de découvrir l'homme, son œuvre artistique et scientifique et sa postérité. Le parcours dans les collections permanentes s'accompagne d'une programmation d'expositions temporaires.

Tarif 6 €. Ouvert le matin de 9h30 à 12h30

3 - COLLÉGIALE NOTRE-DAME DE DOLE

Place nationale 39100 DOLE Tél. : 03 84 72 11 22

Autrefois puissante capitale du comté de Bourgogne, Dole s'est forgée au long de son histoire un riche patrimoine. L'imposant clocher de la collégiale qui domine la cité franc-comtoise témoigne de ce glorieux passé.

La collégiale Notre-Dame de Dole est établie dans la vieille ville, qui s'enroule autour d'elle. Construite au XVIème siècle après les pillages subis sous Louis XI, elle symbolise le relèvement de la cité. Son puissant clocher-porche haut de 73 mètres évoque l'intensité des luttes religieuses de l'époque.

A l'intérieur, vous êtes frappé par l'ampleur des volumes, qu'accentue la sobriété affirmée de ses lignes d'un gothique tardif. Son mobilier et ses décorations, offerts par les plus hauts notables de la ville, constituent les premières œuvres de la Renaissance doloise.

Ornant la façade de la Sainte-Chapelle, la tribune d'orgue et la chaire, remarquez les polychromies de marbres chargées de motifs de feuillages, d'entrelacs, d'oiseaux, caractéristiques des productions de l'atelier dolois. Contemplez l'exceptionnel grand orgue aux 3.500 tuyaux construit par l'allemand Riepp, l'un des très rares spécimens du XVIIIème siècle en France.

Sa consécration en 1951, lui vaut également le qualificatif de basilique mineure.

Objet d'un important programme de restauration sur les 20 dernières années, elle offre aujourd'hui à l'œil du visiteur tout l'éclat d'un joyau.



Midi Repas

Déjeuner dans un restaurant pittoresque du centre ancien de Dole

- 1) L'atelier de Louis - 3 rue de Besançon. Cuisine Française, menu 30 à 40€.



- 2) Le local, 3 rue du Prélot. Cuisine Française, menu 30 à 40€.



Après-midi. Départ vers 14h00 pour Arc-et-Senans. 32 Kms – 58 Min

1. Visite guidée de la Saline Royale à Arc et Senans. Manufacture royale du XVIIIe siècle, la Saline fut conçue par l'architecte visionnaire Claude-Nicolas LEDOUX. Véritable chef d'œuvre de l'architecture industrielle, ce monument est classé au Patrimoine Mondial de l'UNESCO. **Horaires d'ouverture.** MONUMENT Avril, mai, juin, septembre et octobre : 9h/18h

Tarifs. DROIT D'ENTRÉE 13€ (inclus : la tablette numérique HistoPad)

Visites en autonomie

Le visiteur peut déambuler **en autonomie dans le parc et les expositions** avec la tablette HistoPad (incluse dans le billet).

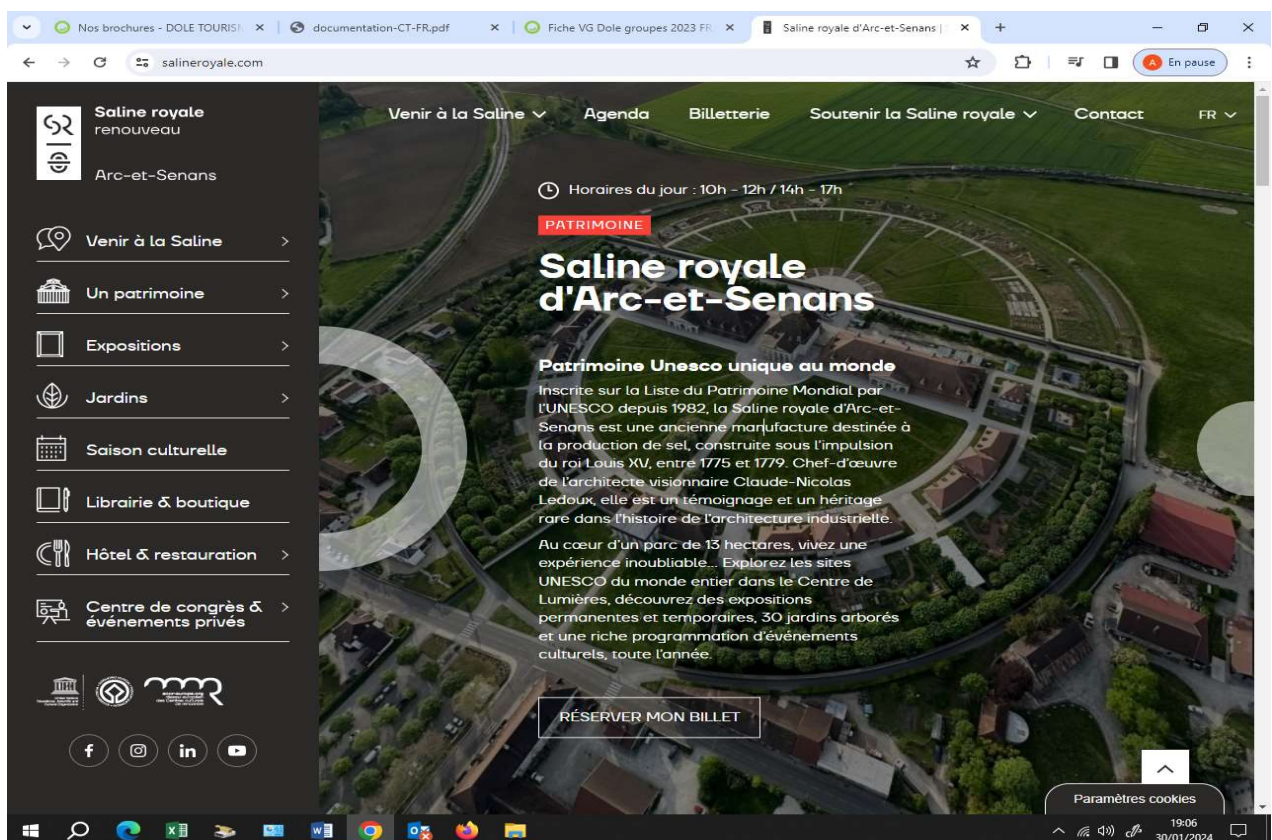
Cette tablette tactile permet aux visiteurs de se **projeter dans la Saline royale du XVIIIe siècle**, à la **rencontre des ouvriers** du sel au temps de la manufacture grâce à des **plongées immersives historiques à 360°** et des objets interactifs 3D.

La Saline royale, en collaboration avec ICONEM, poursuit la refonte de son parcours de visite avec son nouvel espace immersif en 3D, unique en Bourgogne-Franche-Comté, vous promettant une expérience inoubliable. Découvrez un pan entier d'un héritage laissé à l'Humanité et laissez-vous transporter dans l'univers du Centre de Lumières.

À travers huit films de 8 minutes, jusqu'aux confins de l'origine de nos civilisations, embarquez pour un voyage aux quatre coins du monde. (Re)découvrez huit sites inscrits au patrimoine mondial de l'UNESCO comme vous ne les avez encore jamais vus, en immersion 3D. À travers les siècles et les continents, naviguez sur le globe interactif, répondez au quiz pour en apprendre plus sur le patrimoine mondial et la nécessité de le préserver.

Vous explorerez des biens menacés, disparus ou inaccessibles : l'Égypte pharaonique avec le Sphinx et les pyramides de Gizeh, le monde romain avec la cité de Palmyre en Syrie et Leptis Magna en Libye, Samarcande en Ouzbékistan, la ville de Venise en Italie, l'art Moghol avec le tombeau d'Humayun, l'œuvre de Claude Nicolas Ledoux ou encore les peintures rupestres de La Serrania de la Lindosa en Amazonie Colombienne, rarement présentées en France.

Visitez également un pavillon dédié au patrimoine immatériel avec des vidéos 360° présentant différentes traditions inscrites à l'UNESCO.



18H00 - Fin de la visite Retour au Camping. Distance 48Kms. Durée 1h00

19h00 - Arrivée au Camping.

19h30 - Retrouvons nous pour un apéro dinatoire ou un barbecue !!!